

GEO PARK GUIDE BOOK



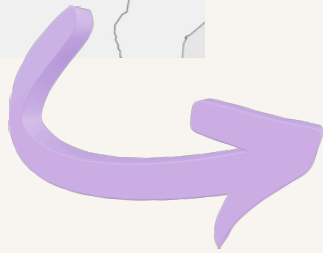
やまなし上野原
ジオパーク構想
ガイドブック



やまなし上野原ジオパークへのACCESS



山梨県の最東部



上野原のエリア図



都心から
60分で行ける！

上野原市観光協会 ふらっと上野原

【所在地】

〒409-0113 山梨県上野原市新田946



車での行き方

都心から中央自動車道
上野原I.C下りる (1時間)



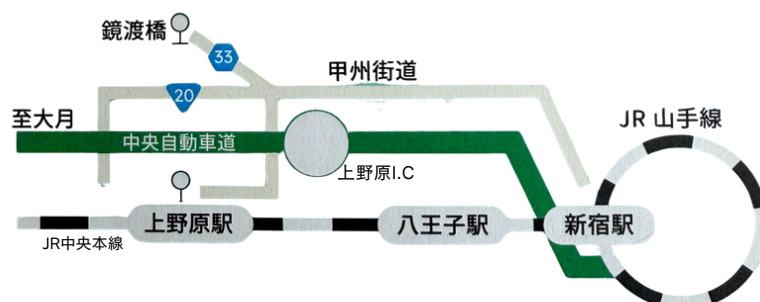
バスでの行き方

高速バスに乗り
バスタ新宿~中央道上野原
(1時間)。から徒歩10分です。

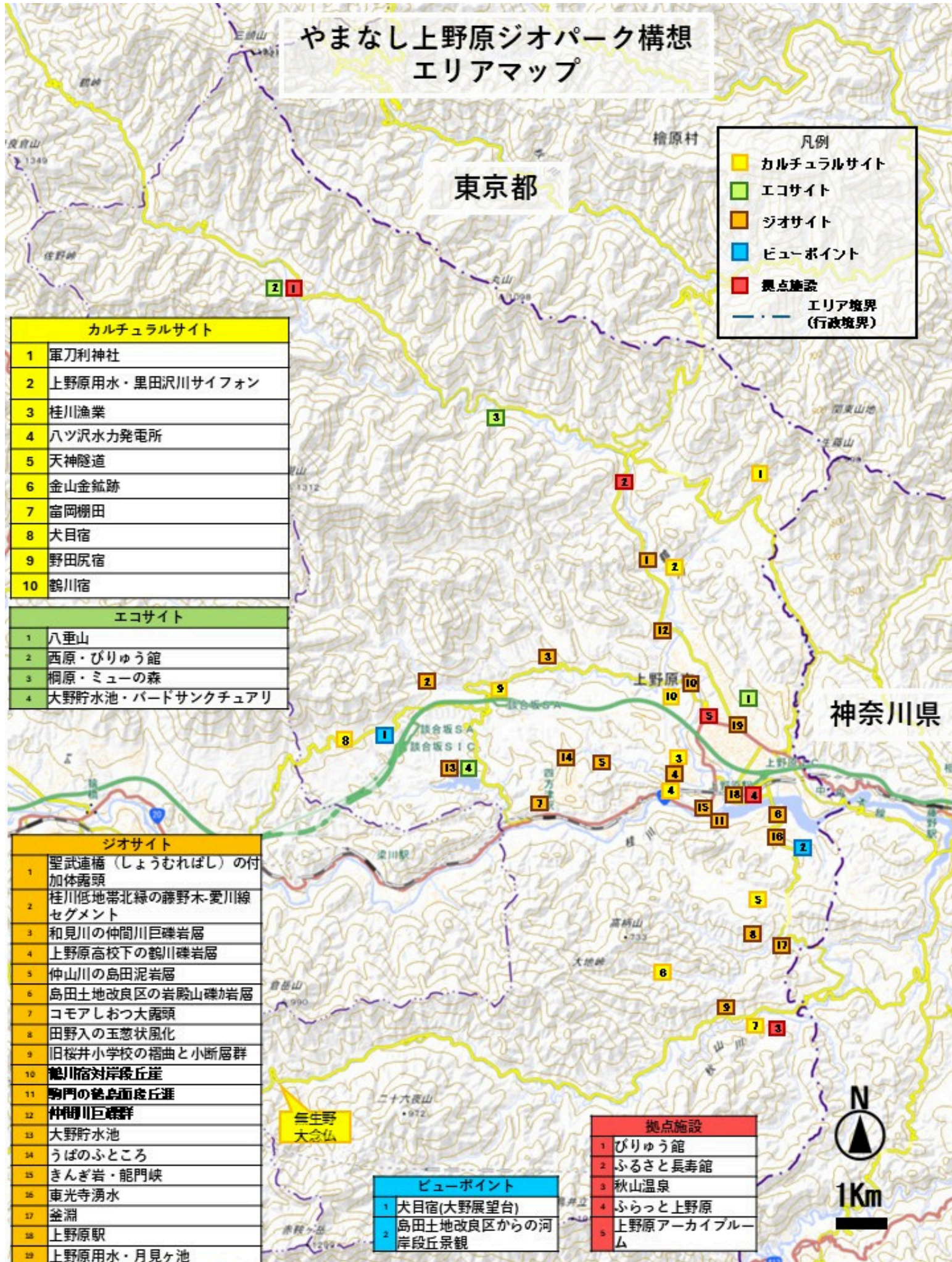


電車での行き方

都心駅より、特急で1時間。
上野原駅南口エレベーター塔1F



やまなし上野原ジオパーク構想 エリアマップ



凡例

- カルチュラルサイト
- エコサイト
- ジオサイト
- ビューポイント
- 拠点施設
- エリア境界 (行政境界)

カルチュラルサイト	
1	軍刀利神社
2	上野原用水・黒田沢川サイフォン
3	桂川漁業
4	八ツ沢水力発電所
5	天神隧道
6	金山金鉱跡
7	富岡棚田
8	犬目宿
9	野田尻宿
10	鶴川宿

エコサイト	
1	八重山
2	西原・びりゅう館
3	桐原・ミューの森
4	大野貯水池・バードサンクチュアリ

ジオサイト	
1	聖武通橋(しょうむればし)の付加体露頭
2	桂川低地帯北縁の藤野木・愛川線セグメント
3	和見川の仲間川巨礫岩層
4	上野原高校下の鶴川礫岩層
5	仲山川の島田泥岩層
6	島田土地改良区の岩殿山礫岩層
7	コモアしおつ大露頭
8	田野入の玉葱状風化
9	旧桜井小学校の褶曲と小断層群
10	鶴川宿対岸段丘崖
11	駒門の鶴島面段丘崖
12	仲間川巨礫群
13	大野貯水池
14	うばのふところ
15	きんぎ岩・龍門峡
16	車光寺湧水
17	釜淵
18	上野原駅
19	上野原用水・月見ヶ池

ビューポイント	
1	犬目宿(大野展望台)
2	島田土地改良区からの河岸段丘景観

拠点施設	
1	びりゅう館
2	ふるさと長寿館
3	秋山温泉
4	ふらっと上野原
5	上野原アーカイブルーム



今すぐ行きたい！注目のジオサイトをピックアップ！



3 on 3 の大地、美しい河岸段丘で感じる自然の息吹

山梨県上野原市は、「動く三つの大地」と「重なる三つの段丘」で大地が形成されています。
四季折々の景色と共に訪れる人々を魅了し、心に深い印象を残すジオサイトがあります。



鶴川でのジオツアーの様子

ジオツアーはガイドが案内し、やまなし上野原の大地をわかりやすく説明いたします。毎月、定期的に行っておりますので予約はホームページからお願いいたします。



四季の美しさ



春には新緑、夏は深い緑と共に、天気の良い日は富士山も見ることが出来ます。やまなし上野原の河岸段丘も見ることが出来ます。



見事な褶曲地層



←秋山地区の旧桜井小学校では褶曲地層が一望できます。
富岡棚田も有名です↓



ジオサイト一覧はこちらから→

やまなし上野原ジオサイトについてはホームページからご確認ください⇒

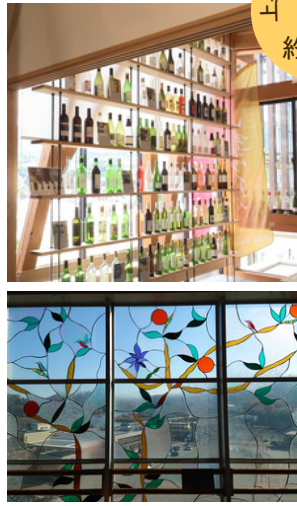


やまなし上野原ジオパークの拠点施設

家族で楽しむ“やまなし上野原”

上野原駅から車で15分圏内には、家族みんなで楽しめるスポットがいろいろ。
拠点施設で気軽に出かけられる“小さな冒険”に出かけてみませんか？

お土産コーナーで、思い出を持ち帰る



上野原駅から徒歩で
約1分

ふらっと上野原

JR上野原駅南口に隣接する観光案内・物産販売の拠点施設である。来訪者の最初の立寄り地点として、ジオパークの見どころ（地形・地質・文化）を短時間で把握し、観光・地域製品の発信力が高い。

- 📍 山梨県上野原市新田946
- ☎ 0554-62-3150
- 🕒 10:00～17:00 (休) 月曜日
- 🚗 駐車場：あり (10台)

秋山温泉

日本の伝統的な温泉文化による湯治効果の良さとドイツの温泉療養やアウフグースを取り入れた健康温泉であり、ジオツアーの帰りにも食事やお土産コーナーもあり。気軽に利用できる温泉療養施設です。

- 📍 山梨県上野原市秋山2210
- ☎ 0554-56-2611
- 🕒 10:00～21:00 (休) 月曜日
- 🚗 駐車場：あり (50台)

上野原駅から車で
約15分



ジオツアー後にトトノイましょう



上野原の歴史はここでCheck!!



上野原駅から車で
約10分

上野原アーカイブルーム

上野原市文化ホール（もみじホール）内に設けられた歴史文化展示室。縄文時代から現代までの歴史・文化財・伝統芸能等を展示し、企画展や学芸員解説も行われる。

- 📍 山梨県上野原市上野原3832
- ☎ 0554-62-3111
- 🕒 8:30～17:15 (休) 土・日曜日
- 🚗 駐車場：あり (100台)



上野原ジオパークって何？



1. 上野原は、西原・桐原ができて、そこに秋山が南からぶつかってきて、その後中心部が海の底から持ち上がって「3つの大地」でできてるので、場所によって岩や地層のようすが大きく違う、とても珍しい地域なんだ。
 2. 河岸段丘は10万年前から現在までの川の堆積と侵食の歴史を立体的に見れるんだ。
- ジオパークになって、それらの貴重な場所を多くの人に知ってもらって上野原を発展させたいんだ。



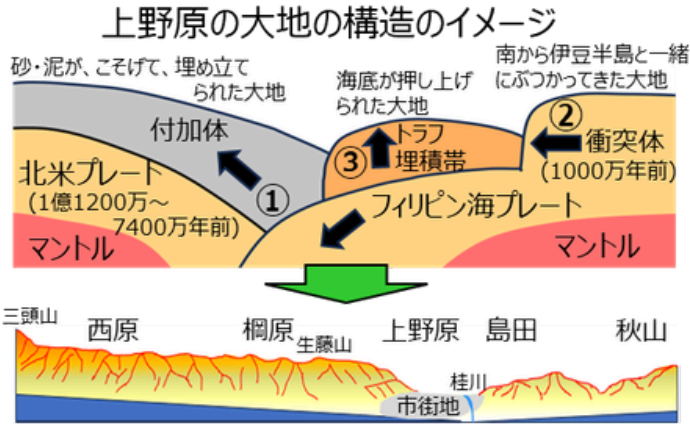
◆日本ジオパーク認定までの日程

- ・4月下旬：認定申請書提出⇒書類審査開始
ジオサイト、ジオツアーコースの決定
- ・5月下旬：日本ジオパーク委員会一次審査
- ・6～8月：委員会の現地調査
- ・9月：日本ジオパーク委員会において
日本ジオパーク新規認定地域の決定

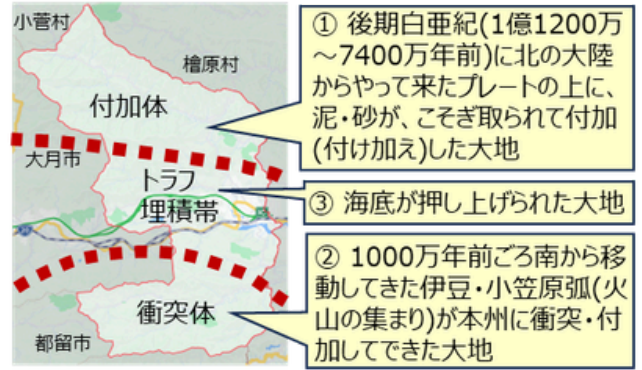
◆ジオサイトの候補(27ヶ所)

場所	地区	ポイント
1 上野原駅北口	島田	河岸段丘からの湧き水
2 犬目宿	犬目	北斎・広重の浮世絵の眺望地
3 野田尻宿	野田尻	明治天皇の小休止の碑
4 鶴川宿	鶴川	甲州街道で唯一の「川人足」
5 上野原宿	上野原	甲斐国最初の宿場町
6 ぴりゅう館	西原	渓谷と山里の暮らしを体感
7 ミューの森	桐原	森と川の自然を体感
8 ふるさと長寿館	桐原	長寿の「食」と「暮らし」を体感
9 ぶらっと上野原	島田	ジオパークの見どころを把握
10 上野原アーカイブルーム	上野原	縄文～現代の上野原の歴史
11 秋山温泉	秋山	炭酸ガスを含む温泉を体験
12 上野原用水	桐原上野原	渓谷を越える逆サイフォン
13 聖武連橋	桐原	鶴川渓谷と「古い海」の地層
14 鶴川断層セグメント	桐原	地層の変形・破砕を観察
15 軍刀利神社	桐原	武蔵・相模・甲斐の山間信仰拠点
16 八重山	上野原	上野原の眺望と自然観察
17 大野貯水池	大目	重要文化財の調整池
18 コモアしおつ	巖	谷の形成と斜面地形観察と断崖
19 きんぎ岩	巖	断崖の眺望と与謝野晶子の聖地
20 うばのふところ	巖	海成礫岩の風化穴の奇観
21 八ツ沢発電所	巖	国指定重要文化財
22 桂川漁業	巖	川と人の関わりを現在に伝える
23 島田土地改良区	島田	河岸段丘のビューポイント
24 天神隧道	島田	明治期の手掘り隧道
25 金山金鉱跡	秋山	武田信玄の「隠し金山」
26 富岡の棚田	秋山	山上に広がる棚田の絶景
27 旧桜井小学校	秋山	褶曲地層を観察できるよう整備

◆上野原の成り立ちと3つの大地



上野原の3つの大地(平面図)



※ 年代に関しては今後の詳細調査で見直していきます。

◆上野原の河岸段丘



島田から見た河岸段丘



上野原面：標高250～260m (10万～8万年前)
 鶴島面：標高210～220m (約2.8万年前)
 島田面：標高170m前後 (約1万年前～現在)

◆上野原ジオパークの見どころ

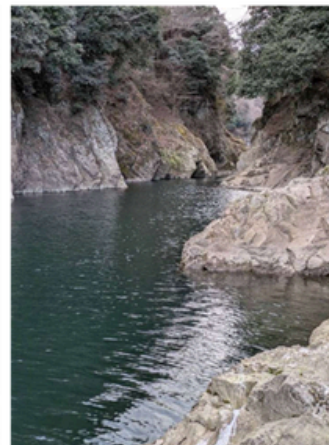
以下はジオパークとして見るべき価値があるジオサイトの候補地です。



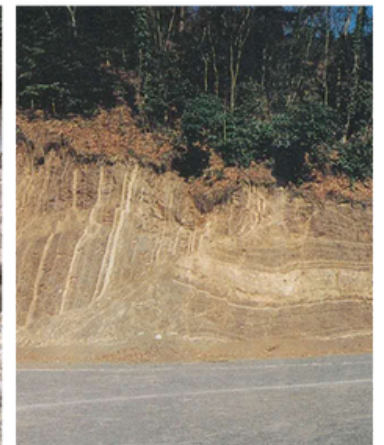
仲山川上流域のうばのふところ



コモア四方津の断崖



きんぎ岩(松留の龍門峡)



秋山の旧桜井小学校の「押されて折れ曲がった地層(褶曲地層)」(現在コンクリートで覆われていますが撤去予定)

◆ジオパークに向けた活動



ジオツアー参加者



ジオサイト候補地の整備



◆ジオパーク市民の会への参加者を募集しています

【お問い合わせ先】

やまなし上野原ジオパーク構想推進協議会

事務局：上野原観光協会、TEL：0554-62-3150

制作：やまなし上野原ジオパーク構想推進協議会 2026年3月

上野原ジオパークのロゴ



上野原ジオパークのホームページ

